

## Atelier 1

### « Quartier vivant »

14 Décembre 2021

Atelier réalisé en digital dans  
le soucis du respect des  
normes sanitaires



Un projet urbain aménagé par



Sur le territoire de



Pour le compte de



**GRANDLYON**  
la métropole

# LA CONCERTATION SUR LE PROJET URBAIN DE LA SAULAIE

## Quartier vivant

**À la suite de la réunion publique du 18 novembre 2021, des personnes ont été invitées à participer à des ateliers thématiques.** Ouverts à tous, ces ateliers thématiques sont organisés en deux parties.

Ce document constitue le compte rendu de la première partie de l'atelier **Quartier vivant** qui s'est tenu le 14 décembre 2021. Cet atelier avait pour but de permettre aux participants de s'exprimer sur les services attendus et les dynamiques recherchées dans le futur quartier.

La deuxième partie de l'atelier quartier vivant se tiendra le 3 février 2022. Il s'agira de partager et d'échanger autour de scénarii projetés en termes de services pour le quartier la Saulaie.

# Déroulé de cet atelier



**RAPPEL DE L'AMBITION  
DU PROJET**



**LES ACTIVITÉS /  
SERVICES  
ACTUELS DU QUARTIER**



**VOTRE VISION DES FUTURES  
ACTIVITÉS ET SERVICES DU  
QUARTIER**



**VOS ENVIES POUR INCITER A :**  
#La transition écologique  
#Solidarité et vie  
#Activités économiques en ville  
#Mobilité



**PARTAGER LES IDÉES ET  
CONVERGER**

# AVEC LES PARTICIPANTS DURANT L'ATELIER EN DIGITAL



**Camille FIORUCCI**  
SERL - Aménageur  
Cheffe de projet



**Pierre LAVISSE**  
SERL - Aménageur  
Responsable de projet



**Sébastien DONGUY**  
SERL - Aménageur  
Directeur de projet



**David ENON**  
TVK - Architectes  
et Urbanistes  
Directeur de  
projets



**Matthieu METAYER**  
INGEROP – Voirie et  
Réseau Divers  
Chef de projet



**Matthieu LE GALL**  
URBANOVA – Urbaniste



**Céline VARENNE  
SOUCHON**  
MENGROV  
Innovation sociale  
collaborative



**Jeanne NEYRAN--  
GUERIN**  
MENGROV  
Innovation sociale  
collaborative



**Marie-Lou Bertozzi**  
MENGROV  
Innovation sociale  
collaborative

# ILS ETAIENT PRESENTS



19 PARTICIPANTS



9 HOMMES



10 FEMMES



dont 4 personnes du groupe  
usagers

Nous leur avons demandé quelle était leur fréquentation du quartier de la Saulaie

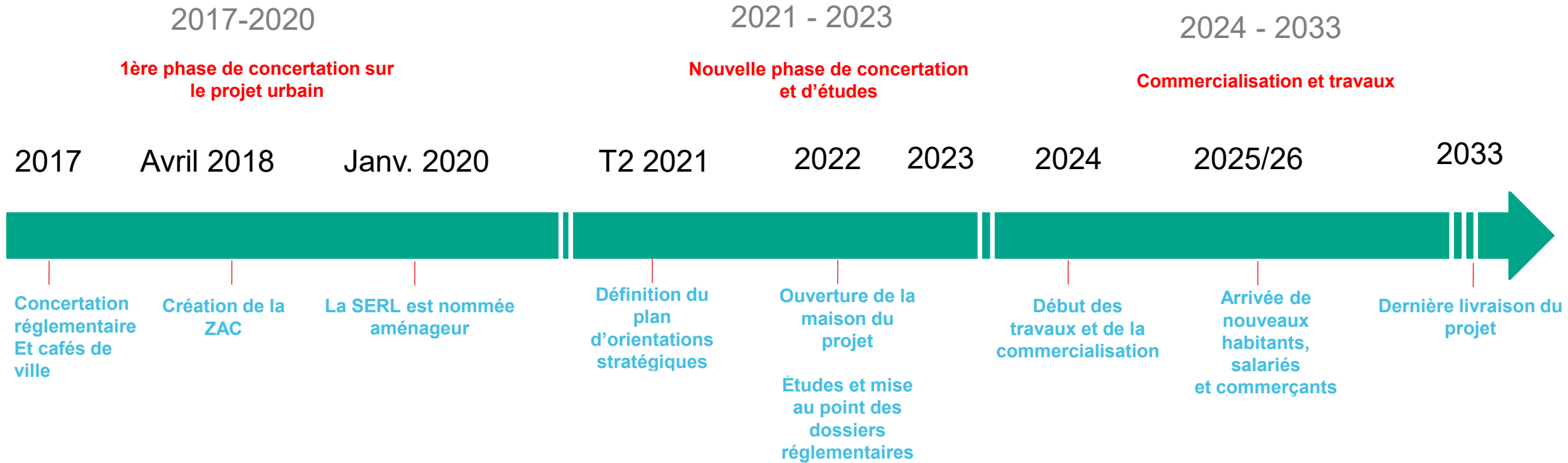
- 6 personnes **fréquentent rarement** la Saulaie
- Pour 7 personnes la Saulaie est un lieu de **passage régulier** avec 1 personne qui travaille à la Saulaie.
- 5 personnes sont des **habitants** de la Saulaie



# INTRODUCTION



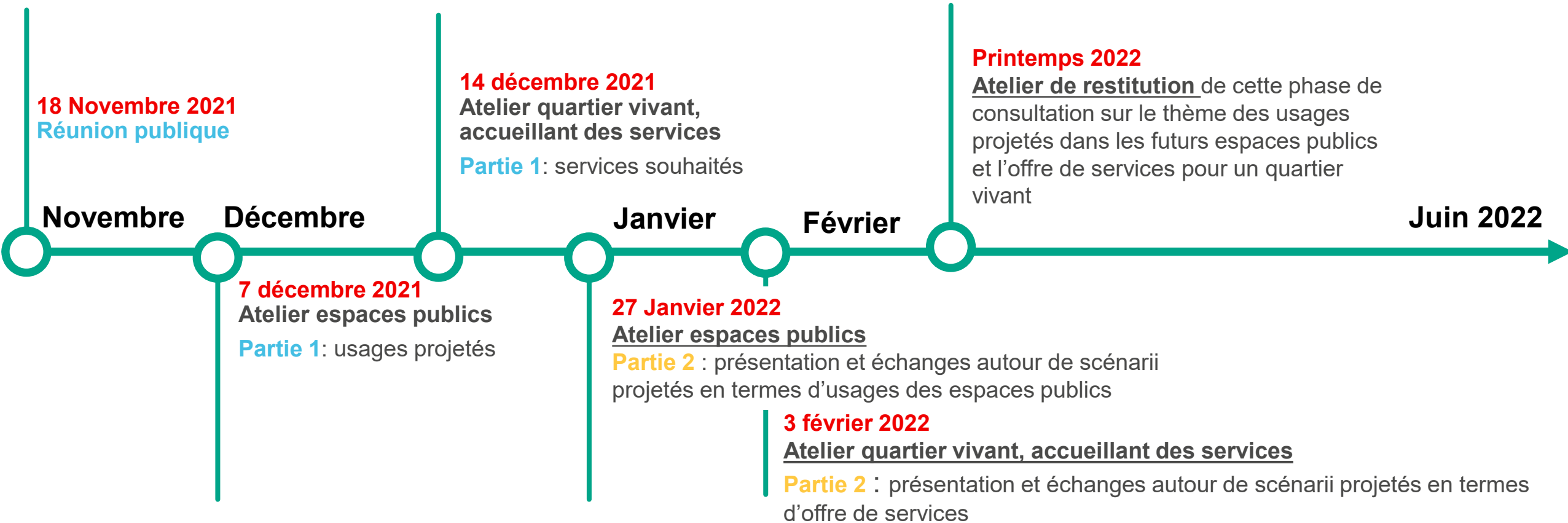
# Le planning du projet





# La concertation en lien avec la conception du projet

- Conception urbaine
- Concertation



Mise au point du **plan de composition** et arbitrages équipements publics et privés

Mise au point de l'**Avant-projet** des espaces publics (Décembre à juin)



# Une thématique d'atelier en deux parties

**7 décembre 2021**

**Atelier « quartier vivant »**

**Partie 1:** Exprimez-vous sur les usages attendus et les ambiances, les services de quartier vivant recherchés

**3 février 2022 à l'UZYNE**

**Atelier « quartier vivant »**

**Partie 2 :** présentation et échanges autour de scénarii projetés en termes d'usages du quartier vivant

# LA SAULAIE ET VOUS





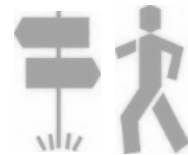
# RÉAMÉNAGER LA SAULAIE DANS UN **ESPRIT FAUBOURIEN**



Encourager la mixité  
d'usages



Faire entrer la nature

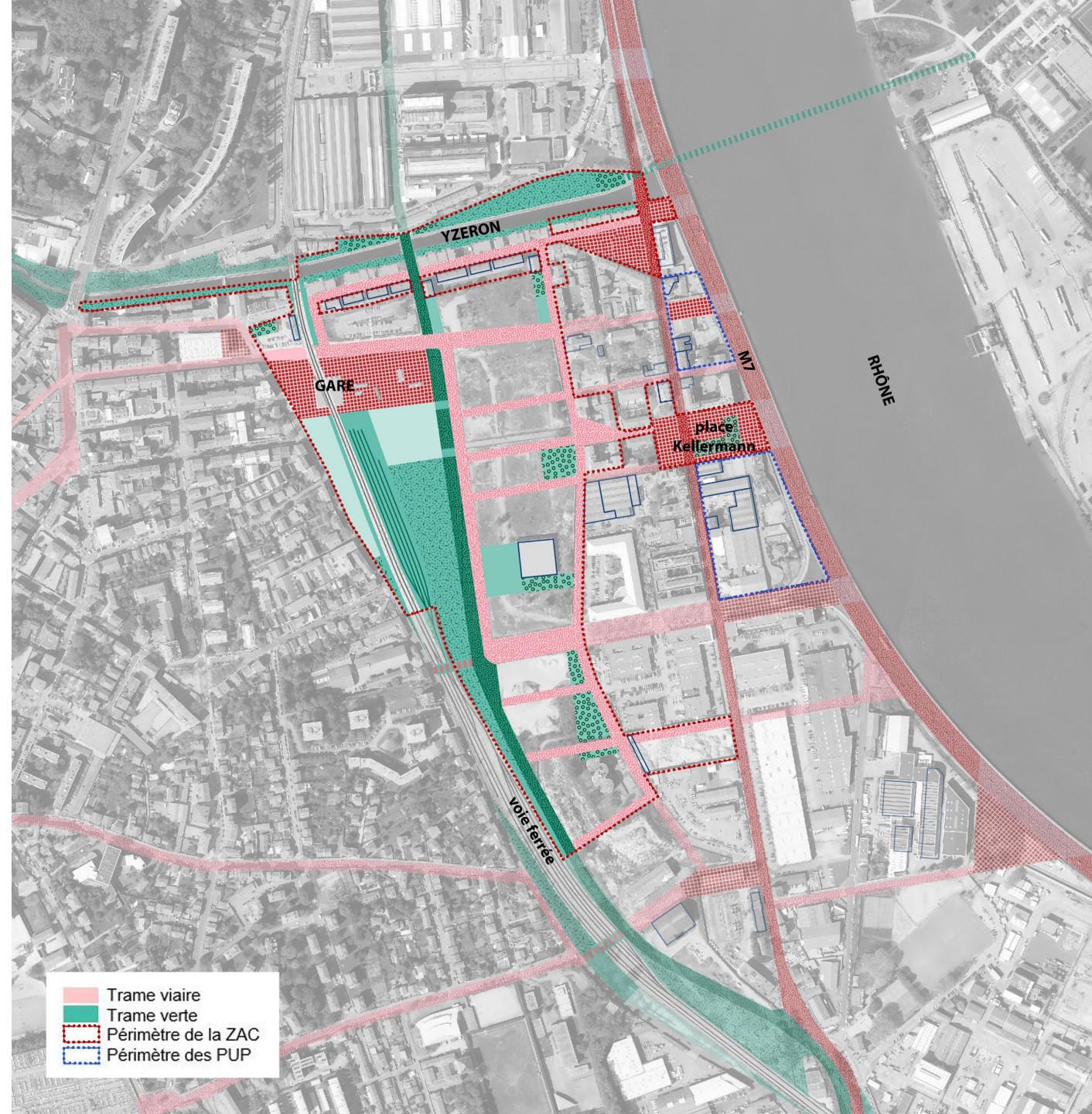


Améliorer les parcours



Accompagner la transition écologique  
& Favoriser la santé

# PRINCIPALES ZONES D'INTERVENTION DU PROJET



# DE QUOI PARLE-T-ON ?

#aide aux mobilités



#atelier réemploi



#stationnement vélo



#sport



#insertion



#compost



#ressourcerie



#atelier de sensibilisation

QUARTIER VIVANT



#jardin partagé



# A QUI S'ADRESSE-T-ON ?



**Habitants**  
**Visiteurs**



**Travailleurs**



**Entreprises**

# VOS USAGES ACTUELS DU QUARTIER

Les réponses des participants en mode collaboratif via le site klaxoon

Que faites-vous dans ce quartier, que vous ne faites nulle part ailleurs ?

Qu'est-ce qui rend le quartier la Saulaie singulier en termes d'activité ?

Qu'est ce qui vous amène spécialement à la Saulaie ?

Redonner vie à ce quartier

## Points de vigilance

- Pauvre en culture
- Quartier insécure aujourd'hui
- Boulangerie artisanale qui manque
- Pas assez de squares aménagés pour les jeunes familles et les enfants
- Prendre en compte la zone SNCF pour la culture
- Manque une cuisine collective
- CCAS mal logé
- Préserver le calme de la vie de quartier
- Lien avec le friche du technicentre pour moderniser et enrichir le quartier



15 minutes de la Part Dieu

- Restauration : pizzeria, etc.
- Super Halle
- Grande pharmacie
- Salles municipales avec des activités / réunions
- Faire des entretiens dans les entreprises du parc d'activité
- Ligne B - parcours pour prendre les transports

- Accès au fleuve en canoé gonfable - remontée de l'Yzeron
- Promenade le long de l'Yzeron à pied
- Balade à côté des ateliers de la SNCF - trajet gare d'Oullins
- Atelier vélo
- Vélo école

# VOS USAGES ACTUELS DU QUARTIER

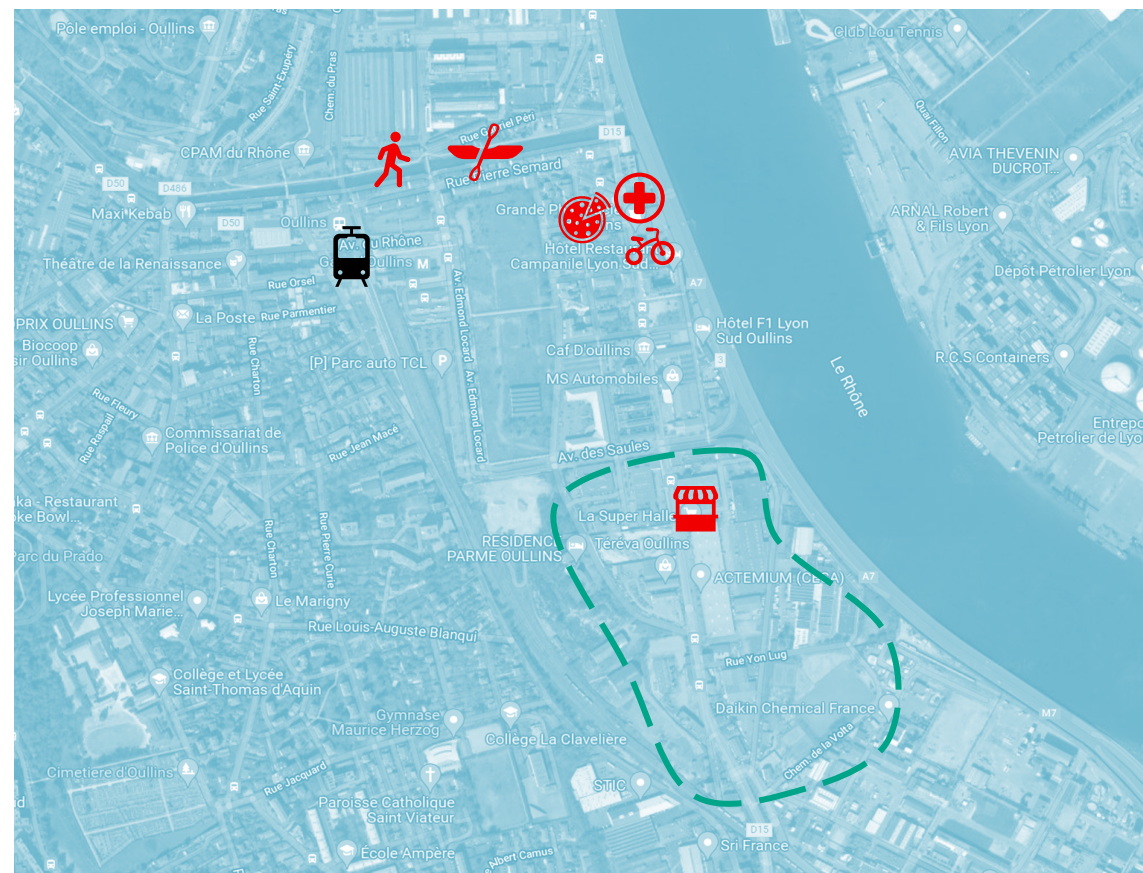
## Décryptage

Les éléments qui donnent actuellement de la vie à ce quartier :

- **Commerces et restauration** : Super Halle 🛒, grande Pharmacie 🏥, Pizzeria 🍕 ...
- **Activités sportives et de loisirs** : Accès au fleuve pour le canoé 🛶, promenade 🚶, Atelier vélo, vélo école 🚲
- **Activité professionnelle** : entreprises de la zone d'activité 🏢
- **Salles** permettant d'accueillir des activités/réunions : salles municipales 🏛️
- **Accessibilité** au centre-ville : accès Ligne B (15 min de Part Dieu) 🚆

Les points de vigilance soulevés sur la vie dans le quartier :

- Préserver le **calme** de la vie de quartier
- Améliorer le sentiment de **sécurité**
- Pas assez d'**équipements pour les familles** : squares aménagés
- Manque certains **commerces clés** : Boulangerie artisanale par exemple
- Manque d'accès à la **culture** : Lien avec la friche du technicentre et la zone SNCF pour moderniser, enrichir le quartier





# LE FUTUR QUARTIER VIVANT



# VOTRE VISION DU FUTUR QUARTIER VIVANT EN GÉNÉRAL

Les réponses des participants en mode collaboratif via le site klaxoon



C'est quoi, pour vous, un quartier vivant ?

du lien entre les habitants

des commerces

favoriser la rencontre

mixité d'habitation, des entreprises

des animations

accès à la culture pour tous et sport

jardins partagés

un centre social bien logé :)

souhait de la MJC d'être présente sur le quartier



Quels types de services ne vous semblent pas adaptés à La Saulaie ?

vie de nuits / bars



Comment rendre accessibles au plus grand nombre les services mis en place (habitants, visiteurs, travailleurs, entreprises, femmes, personnes les plus fragiles, personnes âgées...)?

Cinéma de quartier

Cuisine collective

Escale solidaire

Petites cantines

jardins partagés

Maison médicale : avec généralistes, infirmières, etc.

Marché

école / atelier vélo

# VOTRE VISION DU FUTUR QUARTIER VIVANT EN GÉNÉRAL

## Décryptage



### Pour vous, un quartier vivant c'est :

- La **mixité** entre habitations et locaux d'entreprises
- Un quartier qui favorise la **rencontre** entre les habitants
- Un quartier qui donne accès **au sport et à la culture** pour tous
- Une présence des **institutions sociales** (MJC, centre social)
- **Des activités, animations**

# VOTRE VISION DU FUTUR QUARTIER VIVANT EN GÉNÉRAL

## Décryptage



Quels types de services ne vous semblent pas adaptés à La Saulaie ?

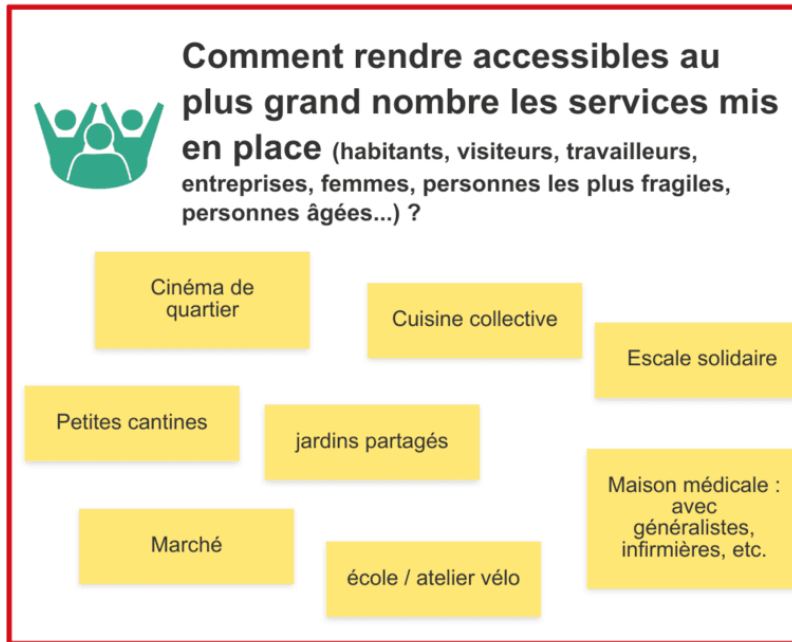
vie de nuits / bars

Pour vous, certains services ne semblent pas adaptés à La Saulaie :

- La **vie de nuit** et les bars

# VOTRE VISION DU FUTUR QUARTIER VIVANT EN GÉNÉRAL

## Décryptage



**Pour rendre accessibles au plus grand nombre les services mis en place il faut :**

- Des **initiatives solidaires** (cuisine collective, escale solidaire, petites cantines, école/atelier vélo)
- Des **activités culturelles et de loisirs collectives** (cinéma de quartier, jardins partagés)
- Des **animations commerciales publiques et récurrentes** (marché)
- Des **services liés au bien être et à la santé** (maison médicale avec généralistes, infirmières, etc.)

# VOTRE VISION DE LA FUTURE ANIMATION DU QUARTIER



Travail en sous-groupes



Matthieu LE GALL



Pierre LAVISSE



Camille FIORUCCI



Céline VARENNE SOUCHON



David ENON



Sébastien DONGUY



Marie-Lou BERTOZZI



Matthieu METAYER



Jeanne NEYRAN--GUERIN

## Groupe 1 # Activités liées à la transition écologique

**OBJECTIF :** Favoriser la transition

#sensibiliser au changement des comportements  
#réseau de composteurs  
#jardins partagés  
#performance énergétique

## Groupe 2 # Solidarités et vie sociale

**OBJECTIF :** Favoriser la vie sociale, le mélange et l'appropriation

#co-construction du mobilier  
#ressourcerie  
#jardins partagés  
#restaurations alternatives

## Groupe 3 # Activités économiques en ville

**OBJECTIF :** Équiper l'espace public et activer les rez-de-chaussée

#tiers lieu  
#plateforme d'insertion  
#restaurations alternatives

## Groupe 4 # Mobilité

**OBJECTIF :** Encourager l'évolution des mobilités

#sensibiliser aux mobilités actives  
#locaux vélos et recharge vélos électriques  
#stationnement foisonné

# Groupe 1

# LES RÉPONSES EN MODE COLLABORATIF VIA LE SITE KLAXOON



## # Activités liées à la transition écologique

**1. Likez vos images préférées !**

**2. Envoyez des post-its sur vos images préférées pour expliquer vos choix.**

1

1

**Répondons ensemble à ces questions.**

**Comment sensibiliser au changement des comportements ?**

- super halle comme point d'appui (logistique)
- démarches partagées cuisine, Maison du projet et autres centralisation des informations et ressources
- cuisine et jardins partagés
- services à l'eau
- pêche
- pas concurrencer les commerces de la part dieu

**Quelles actions pour réduire la production de déchet des habitants/travailleurs du quartier ?**

- compost: pris d'assaut par les habitants Attention à la gestion
- professionnalisation de la gestion du compost
- déchèterie fluviale
- déchetterie mobile
- problématique d'encombrants
- recyclerie

**Comment créer un réseau pour regrouper les initiatives liées à la transition écologique, la sobriété énergétique sur le quartier ?**

- s'appuyer le réseau de la balme - yzeron + multiplier interruption de cette continuité à la Saulaie
- besoin d'informations sur les aides de réhabilitation
- service d'accompagnement pour aider sur les démarches
- besoin d'accompagnement sur les réhabilitations enjeux financiers, techniques
- informer sur cet écosystème
- rendre accessible ces berges s'emparer de l'espace
- entreprise au coeur de l'enjeu énergétique

# Groupe 1

# CONTENU DE LA THÉMATIQUE



## # Activités liées à la transition écologique

« nudge », coup de pouce pour inciter le passage à l'action



actions de sensibilisation



restauration bio et circuits courts pour les entreprises



Jardins partagés



actions de « passage à l'action »

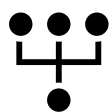


# Groupe 1 DÉCRYPTAGE



## # Activités liées à la transition écologique

### Comment sensibiliser au changement des comportements ?



#### Centralisation des informations et ressources en lien avec la sensibilisation

- Dans la maison du projet
- Dans la Super Halle (logistique)



#### Organiser des démarches d'acculturation partagées

- Cours de cuisine collectifs
- Jardins partagés



#### Créer des services liés à l'eau et la biodiversité

- Pêche

### Quelles actions pour réduire la production de déchet des habitants/travailleurs du quartier ?



#### Gérer la problématique des encombrants

- Déchetterie fluviale
- Déchetterie mobile



#### Professionaliser la gestion du compost

- La gestion uniquement par les habitants est imparfaite



#### Initier au recyclage et au réemploi

- Installer une recyclerie

### Comment créer un réseau pour regrouper les initiatives liées à la transition écologique, la sobriété énergétique sur le quartier ?



#### Rendre accessible les berges de l'Yzeron, permettre une appropriation

- S'appuyer sur le réseau de la balme (Yzeron + Mulatière) et informer sur cet écosystème



#### Accompagner les habitants concernant la réhabilitation

- Mieux connaître les enjeux financiers et techniques
- Aide aux démarches

# Groupe 1 SYNTHÈSE DES IDÉES



## # Activités liées à la transition écologique

1

→ Sensibiliser au changement des comportements grâce à des lieux totems ressources et d'information (l'Yzeron, la maison du projet, l Super Halle) et grâce à des démarches collaboratives impliquant les habitants et usagers

2

→ Réduire la production des déchets des habitants et usagers en équipant davantage le quartier : déchetterie mobile pour les encombrants, professionnalisation du compost, recyclerie

3

→ Créer un réseau pour regrouper les initiatives liées à la transition écologique en se greffant aux réseaux existants (la balme). Ce réseau peut être support d'accompagnement à des démarches écologiques telles que la réhabilitation des habitations.

# Groupe 2

# LES RÉPONSES EN MODE COLLABORATIF VIA LE SITE KLAXOON



## # Solidarités et vie sociale



1. Likez vos images préférées !



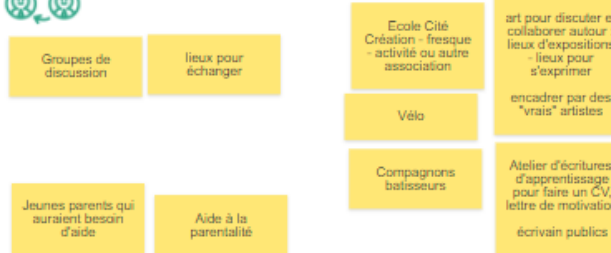
2. Envoyez des post-its sur vos images préférées pour expliquer vos choix.



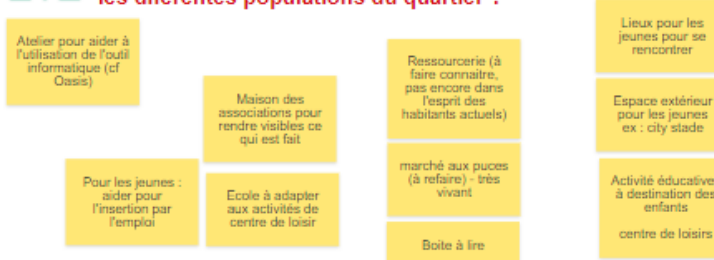
Répondons ensemble à ces questions.



Comment favoriser la vitalité de la vie sociale du quartier ?



Comment proposer des activités provoquant la rencontre entre les différentes populations du quartier ?



les enfants ne fréquentent pas les centres de loisirs de la commune



Comment favoriser l'appropriation du quartier et de ses activités par les habitants et usagers ?



# Groupe 2 CONTENU DE LA THÉMATIQUE



## # Solidarités et vie sociale

Aide à la personne :  
livraison de repas



Garde d'enfants

Ressourcerie

Événements : ateliers  
culturels intergénérationnels,  
insertion, etc.

# Groupe 2 DÉCRYPTAGE



## # Solidarités et vie sociale

### Comment favoriser la vitalité de la vie sociale du quartier ?



#### Mettre à disposition des lieux d'échanges

- Organiser des groupes de discussion
- Rendre aussi possibles des échanges plus informels
- Favoriser la créativité



#### Mettre en valeur les actions déjà réalisées par les associations locales

- École cité création
- Janus
- Compagnons bâtisseurs



#### Aide pour les familles

- Aide à la parentalité

### Comment proposer des activités provoquant la rencontre entre les différentes populations du quartier ?



#### Proposer des activités basées sur la notion de réemploi / recyclage

- Ressourcerie
- Marché aux puces
- Boîte à lire



#### Équiper le quartier pour la vie sociale des jeunes

- Lieux de rencontre, de jeux
- Activités éducatives, insertion par l'emploi



#### Rendre visibles et plus accessibles les activités existantes

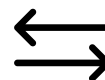
- Adapter l'école aux activités du centre de loisirs
- S'appuyer sur la maison des associations

### Comment favoriser l'appropriation du quartier et de ses activités par les habitants et usagers ?



#### Permettre à chacun de bien vivre grâce à l'entraide

- Aide aux personnes âgées (courses)
- Bénévolats entre voisins



#### Créer des espaces de trocs, prétextes à la rencontre

- Faire connaissance, oser aller vers l'autre



#### Rendre accessibles les berges de l'Yzeron

- Permettre une appropriation par les habitants/usagers
- Club de kayak, escale en Canoë à La Saulaie

## Groupe 2 SYNTHÈSE DES IDÉES



### # Solidarités et vie sociale

1

→ Favoriser la vitalité de la vie sociale du quartier en mettant à disposition des lieux d'échanges organisés ou informels, en mettant davantage en lumière les associations locales et leurs actions et en proposant de l'aide aux familles (parentalité).

2

→ Proposer des activités basées sur la notion de recyclage, équiper le quartier particulièrement pour la vie sociale des jeunes (activités éducatives, insertion, lieux de rencontre), et améliorer l'accessibilité aux activités existantes pour favoriser la rencontre des habitants du quartier.

3

→ Favoriser l'appropriation du quartier par les habitants et usagers en permettant à chacun de vivre bien/mieux grâce à l'entraide, en créant des espaces des espaces d'échanges et de loisirs grâce au troc et en améliorant l'accès aux berges de l'Yzeron.

# Groupe 3

# LES RÉPONSES EN MODE COLLABORATIF VIA LE SITE KLAXOON



## # Activités économiques en ville



1. Likez vos images préférées !
2. Envoyez des post-its sur vos images préférées pour expliquer vos choix.



La création d'un lieu de partage est important car il met en avant l'esprit de solidarité du quartier



Une idée qui plait



Un espace de coworking peut être une idée intéressante surtout en réaction aux nouveaux modes de travail (télétravail) qui se sont installés depuis la crise du Covid-19

Atelier à souder : réparation d'appareils

Cinéma de quartier (associatif)

Maison médicale

Un élément concernant la solidarité : réfugiés, mineurs, handicapés

Un lieu pour les associations

Habitat participatif/coopératif en lien avec le quartier

Il faut s'appuyer sur les associations en ce qui concerne l'animation de ces lieux



Répondons ensemble à ces questions.



Comment équiper l'espace public afin de favoriser la vitalité économique du quartier ?

Mobilier urbain : tables / bancs : la possibilité de pouvoir consommer dehors, se retrouver

Créer des espaces pour que les voitures soit moins visibles

Pour autant, permettre que le quartier soit accessible en voiture

Favoriser les vélos

Mettre un garage ou des emplacements pour vélos (pour l'instant que la gare d'Oullins qui a une station vélo/v)

Jardins pour les enfants / adultes

Limiter les espaces de stationnement dans la rue



Quelles activités en rez-de-chaussée pour favoriser l'essor économique du quartier ?

Magasins de proximité (boulangerie, coiffeur, petits commerces)

Artisanat : proposer des ateliers (le travail du cuire, la fabrication de vêtements, plombier)

Salle privatisable (réunions, lieu de loisirs etc.) : pas loin de la gare et du futur Ninkasi

Maison médicale

Commerces de bouche

Atelier soudé

Un lieu pour les associations

Station vélov supplémentaire

Cinéma de quartier

Attention à ne pas laisser des locaux vacants !



Comment créer un maillage riche et complémentaire d'activités sur le quartier ?

Penser à une rue principale qui soit active : commerce et animation (exemple : Avenue Jean Jaurès)

Laisser le reste comme étant des espaces résidentiels

Un accès simple en vélo, transports en commun et en voiture

Un espace commercial : aux abords de la gare

Attention à la concurrence de la part dieu

# Groupe 3 CONTENU DE LA THÉMATIQUE

## # Activités économiques en ville



Espaces de co-working et de restauration



Social : lieux de solidarité





## Groupe 3 DÉCRYPTAGE

### # Activités économiques en ville

Comment équiper l'espace public afin de favoriser la vitalité économique du quartier ?



#### Mobilier urbain :

- Bancs publics
- Tables extérieures



#### Espaces de stationnement :

- Éviter le stationnement des véhicules sur la voie publique



#### Mobilité douce :

- Favoriser la circulation des vélos

Quelles activités en rez-de-chaussée pour favoriser l'essor économique du quartier ?



#### Magasins de proximité :

- Commerces de bouches
- Petits commerces
- Boulangerie
- Coiffeur ...



#### Artisanat :

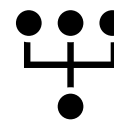
- Travail du cuir
- Plombier
- Atelier à souder



#### Salle privatisable :

- Association

Comment créer un maillage riche et complémentaire d'activités sur le quartier ?



#### Une centralité dans l'activité économique :

- Rassembler l'ensemble de l'activité économique dans la rue Jean Jaures
- Créer un espace de consommation à côté de la gare



#### Un quartier apaisé :

- Laisser le reste du quartier comme étant une zone résidentielle

## Groupe 3 SYNTHÈSE DES IDÉES

### # Activités économiques en ville

1

→ Créer du lien, favoriser le partage et l'entre-aide à travers des lieux identifiés (salle pour les associations, atelier à souder, cinéma de quartier, espace de coworking, jardin partagé...)

2

→ Préserver la tranquillité du quartier en regroupant les commerces et les zones d'activités sur une rue principale

3

→ Favoriser la mobilité douce tout en maintenant un certain niveau d'accessibilité pour les autres modes de transport.

# Groupe 4

## # Mobilité

# LES RÉPONSES EN MODE COLLABORATIF VIA LE SITE KLAXOON



1. Likez vos images préférées !



2. Envoyez des post-its sur vos images préférées pour expliquer vos choix.

**Vie Rhona :** penser au flux des vélos, lieu au tourisme

association Janus propose des cours de vélo

éco-colloc propose des vélos gratuitement

accueil de vélo-touristes avec la vie rhona

Stationnement, signalétique liée aux touristes

parc, espaces verts pour faire du sport

Fontaine à eau + brumisateur (exemple puy en Velay)

Pistes cyclables pour vélo, trottinettes, stationnements

Espaces vélo sécurisés : exemple de la Belgique, largeur des pistes cyclables, pistes marquées entièrement et non simplement délimitées

skateboard, parc skate

détails, aménagements tout au long de l'espace public

ludique



Répondons ensemble à ces questions.



Comment sensibiliser les usagers et habitants du quartier aux mobilités actives ?

trajet métro - pierre bénite - pas de stationnement de manière sûre

au niveau des bureaux au sud : par d'activité

Communication : Association Janus, Instagram de la ville, Facebook de la ville

Panneaux d'information lumineux : à la saulaie : informations

de la signalétique sur les parkings "vélo" de la saulaie

Oullins ville 30, peu respecté car les routes sont larges, si les routes sont plus étroites cela peut réduire la vitesse ; sens unique (diminue le bruit)

bruit des voitures et deux-roues motorisés

stationnement payant pour éviter la voiture

stationnement gratuits (comme MEMO) à côté de immeubles pour les habitants

supprimer les peurs liées aux usages : sécurisation



Comment rendre plus accessibles les mobilités actives aux habitants et usagers du quartier ?

garage vélo en immeuble (pas forcément l'espace) : stationnement sécurisé sur l'espace public (à côté du métro par exemple, des habitations)

Vélo en libre service

Place Kellerman, une des dernières places pas goudronnées

Trottoirs plus larges (partagé avec les trottinettes)

partagé l'espace

redonner la place aux piétons, fournir des animations (marché)

Point de vigilance : accès entre la Saulaie et le centre d'Oullins (Rue Pierre Sémard accès piéton qui passe sous la voie ferrée notamment) pas seulement accès hybride au niveau du café charmant : signalétique, lumière, accessibilité aux handicaps

passerelle par-dessus la voie ferrée notamment pour les écoliers

attention à ne pas gâcher le paysage avec le stationnement

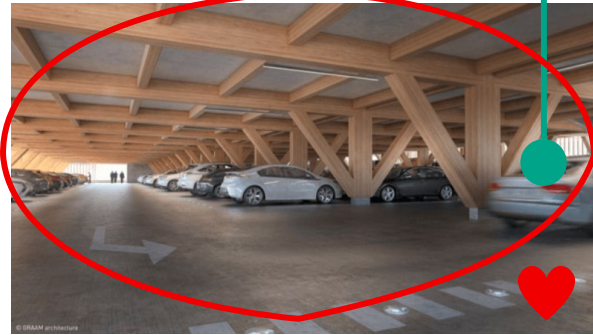
# Groupe 4

## # Mobilité

Aide à la réparation de vélo



Stationnement



Stationnement mutualisé et surveillé pour vélo



Équipements de sport en ville

Nudge : incitation à la mobilité active

# Groupe 4 DÉCRYPTAGE

## # Mobilité

### Comment sensibiliser les usagers et habitants du quartier aux mobilités actives ?



#### Transformer les voiries pour réduire la vitesse :

- Routes plus étroites et à sens unique pour la voiture
- Sensibiliser au bruit lié à la vitesse



#### Communication/signalétique

- Via association Janus, instagram/ Facebook de la ville
- Panneaux lumineux d'information
- Signalétique dans les parkings
- nudge : communication ludique qui ponctue le quartier



#### Supprimer les peurs liées aux usages

- Sécurisation des déplacements pour les piétons et vélo
- Placer des fontaines à eau sur les parcours
- Bien éclairer les voies piétonnes



#### Travailler les modes de stationnement

- Stationnement payant pour éviter la voiture, stationnement gratuit pour les habitants à côté des immeubles (sur les parkings privés, entreprises...)



### Comment rendre plus accessibles les mobilités actives aux habitants et usagers du quartier ?



#### Redonner de la place aux piétons

- Places non goudronnées
- Fournir des animations (marché)
- Trottoirs plus larges, mieux partagés (pas de trottinettes)
- Assurer une accessibilité aux personnes en situation de handicap



#### Améliorer la disponibilité et la sécurisation pour le vélo

- Vélos en libre service (éco-colloc en propose gratuitement)
- Espaces sécurisés pour garer les vélos
- Cours de vélo (Janus)



#### Mettre en valeur la via-rhona pour le vélo tourisme

- Sécuriser les pistes cyclables (rendre plus visibles et mieux délimitées)
- Signalétique informative adaptée

## Groupe 4 SYNTHÈSE DES IDÉES

### # Mobilité

1

→ Sensibiliser les usagers et habitants du quartier aux mobilités actives :

- en agissant sur la place de la voiture : transformer les voiries pour réduire la vitesse, réguler les stationnements
- en incitant la pratique des mobilités douces par la communication et la sécurisation des parcours

2

→ Rendre plus accessibles les mobilités actives aux habitants et usagers du quartier :

- en donnant de la place aux piétons par les animations et par l'aménagement de l'espace
- En améliorant les conditions de pratique du vélo (sécurité, disponibilité, stationnement, signalétique)

# QUE RETIENT-ON DE LA VISION DU QUARTIER VIVANT PAR LES HABITANTS ?



Fournir des **services basés sur la solidarité, l'entraide et le collaboratif** afin que tous les habitants soient en capacité de « **bien vivre** » à la Saulaie



Rendre disponible des **espaces de rencontre, de partage** pour les habitants : formels et informels et particulièrement pour les **publics jeunes**



Organiser les **démarches écologiques** de manière **encadrée et professionnelle** à l'échelle du quartier : collecte, formation, sensibilisation



Assurer une **centralisation des animations commerciales** afin de conserver le **calme et la tranquillité** du quartier



Faire de la place aux **mobilités douces** par la **sécurisation** des déplacements et du stationnement **sans entraver** les activités nécessitant des véhicules lourds



Développer des services liés **au sport, à la culture, aux loisirs et à la formation** en s'appuyant sur les **associations locales**

# MERCI DE VOTRE PARTICIPATION

## CONTACT

**Céline VARENNE SOUCHON**  
AMO concertation

[contact@projet-lasaulaie.fr](mailto:contact@projet-lasaulaie.fr)

## CONTACT

**Camille FIORUCCI**  
Cheffe de projet

[contact@projet-lasaulaie.fr](mailto:contact@projet-lasaulaie.fr)



Un projet urbain aménagé par



Sur le territoire de



Pour le compte de

